

MaxxiD₃

Suplemento vitamínico
à base de vitamina D₃
200 UI/0,1 ml

2000

Líquido

PRODUTO ALIMENTÍCIO

FORMA FARMACÊUTICA E APRESENTAÇÃO

Frasco contendo 100 ml de solução oral + 02 dosadores (copo graduado e dosador oral (seringa)).

COMPOSIÇÃO

Ingredientes: Vitamina D₃ (Colecalciferol), Veículo: Triglicérides de ácido cáprico e caprílico, Aroma: idêntico ao natural de Tangerina, Antioxidante: Alfa tocoferol, Edulcorante: Sucralose.

INFORMAÇÃO NUTRICIONAL

Porção de 0,1 ml

Quantidade por porção		VD(*)
Valor energético	0 kcal = 0 kJ	0%
Carboidratos	0,0g	0%
Açúcar	0,0g	**
Vitamina D3	200 UI	100%

VD (*) - Valores Diários com base em uma Ingestão Diária Recomendada para adultos, segundo a RDC 269/05. Seus valores podem ser maiores ou menores dependendo de suas necessidades nutricionais. Não contém quantidades significativas de valores energéticos, carboidratos, proteínas, gorduras totais, gorduras saturadas, gorduras trans, fibra alimentar e sódio. ** Não há referências sobre VD.

NÃO CONTÉM GLÚTEN. NÃO CONTÉM AÇÚCAR.

INFORMAÇÕES

MAXXI D₃ 2000 é um suplemento vitamínico a base de vitamina D₃, recomendado para prevenção dos estados de carência dessa vitamina em adultos. A vitamina D₃ é indispensável em qualquer época da vida. A vitamina D₃ é necessária para facilitar a absorção de cálcio da dieta para a corrente sanguínea e para o depósito de cálcio nos ossos, essencial para o desenvolvimento. Atua também no metabolismo do fósforo, previne o raquitismo e na prevenção auxiliar da desmineralização óssea mantendo os ossos e os dentes em bom estado.

Sabor Tangerina. **Contém aromatizante sintético idêntico ao natural.**

Uso oral

Validade: 24 meses após a data de fabricação
Verifique a data de fabricação no cartucho
Não utilizar com o prazo de validade vencido

Cuidados na conservação: Conservar o produto em temperatura ambiente (entre 15 e 30°C). Proteger da luz e da umidade.

Cuidados na administração:

Gestantes, nutrizes e crianças até 3 (três) anos, somente devem consumir este produto sob orientação de nutricionista ou médico.

Consumir este produto conforme a recomendação de ingestão diária constante neste folheto.

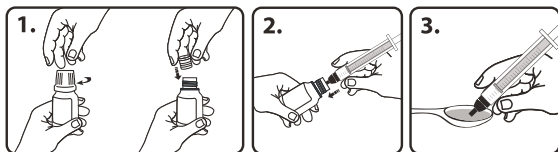
Recomendação de consumo:

Ingerir 0,1 ml ao dia ou a critério médico ou nutricionista.

Modo de uso:

Para utilização do dosador oral (seringa):

1. Destampe o frasco e encaixe o batoque no frasco.
2. Encaixe o dosador oral (seringa) ao batoque, retirando a dosagem indicada.
3. Sugerimos que não seja levado direto à boca. Utilize, por exemplo, uma colher ou o copo graduado.



Isento de registro de acordo com a RDC 27/2010

Farmacêutica Responsável

Rita de Cássia Oliveira Mate

CRF - SP nº 19.594

Myralis Indústria Farmacêutica Ltda

Rua Rogélia Gallardo Alonso, 650 - Caixa Postal 011

CEP 13860-970 - Aguai/SP - CNPJ 17.440.261/0001-25

Indústria Brasileira



0800 771 2010

sac@myralis.com.br

www.myralis.com.br

